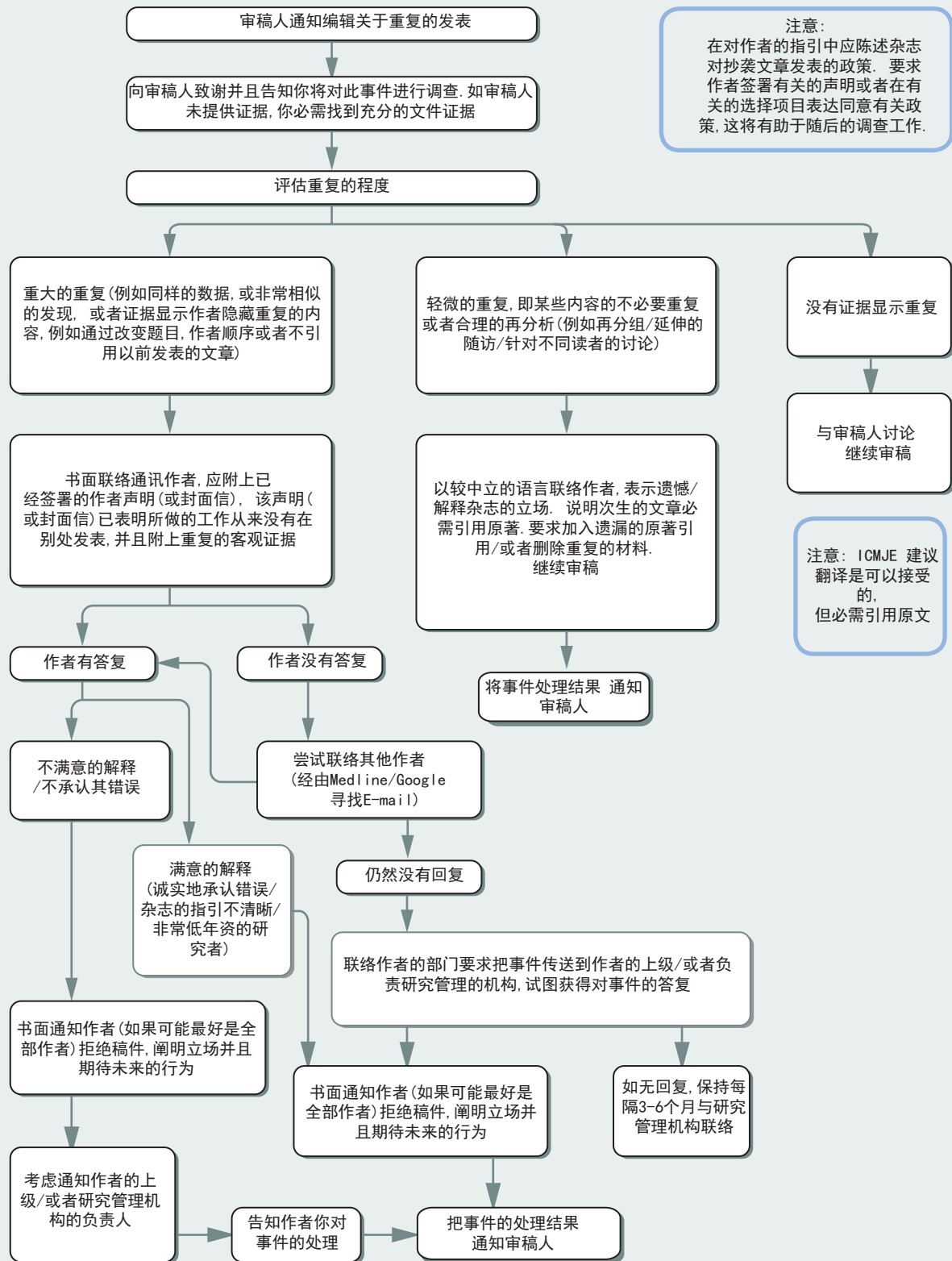
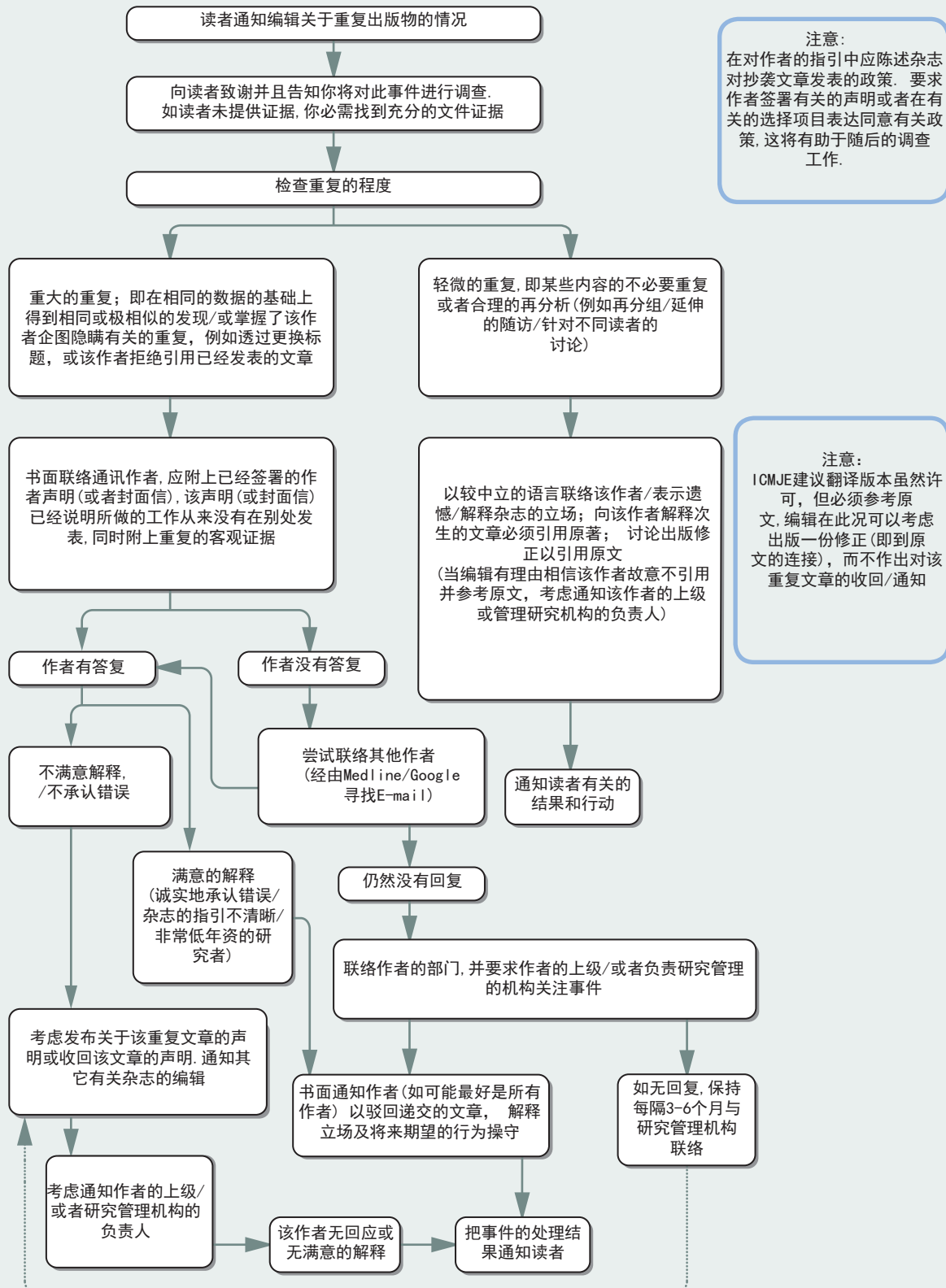


当怀疑重复的发表时应该做的事情
(a) 在投递的手稿内怀疑有重复的发表



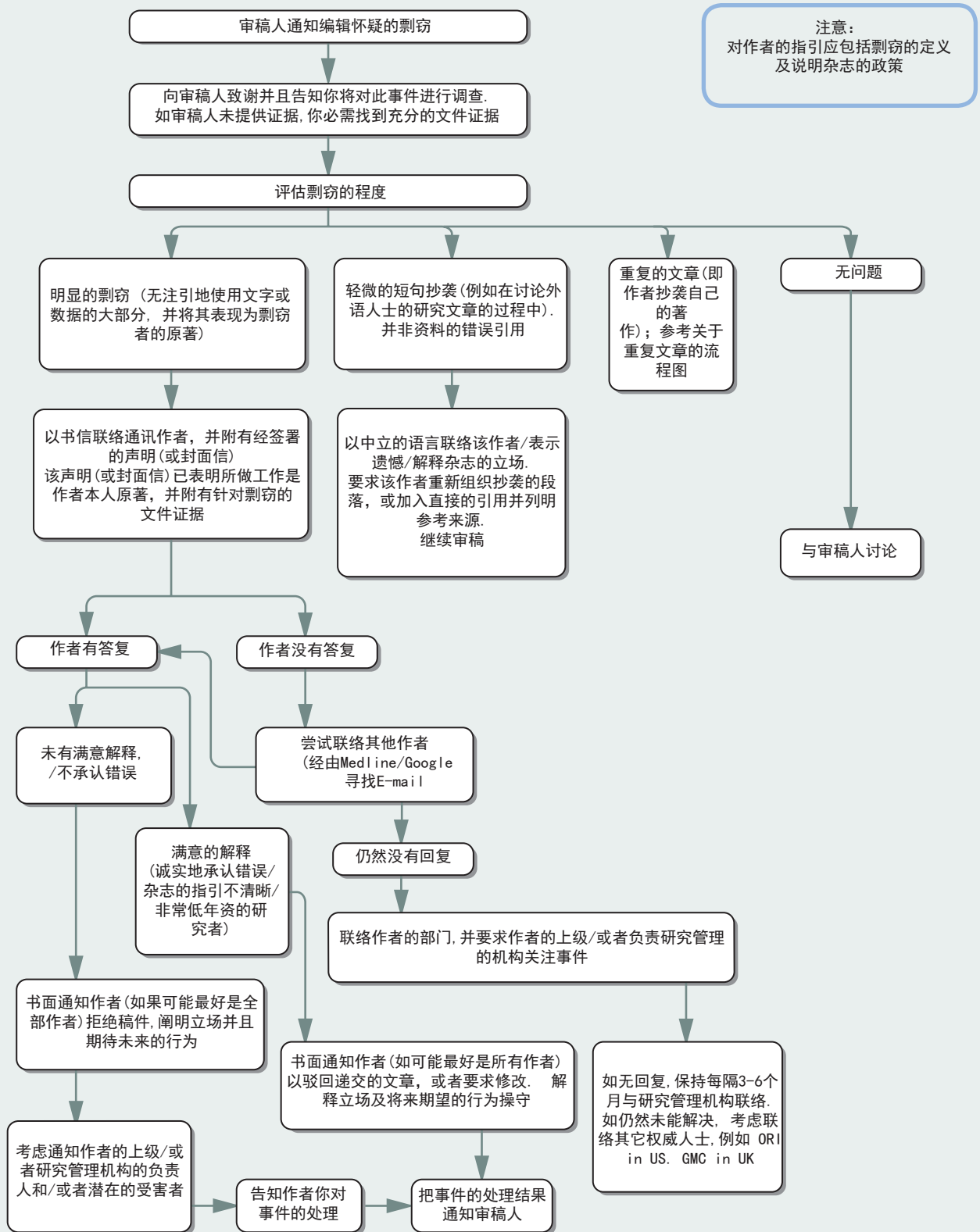
当怀疑重复的发表时应该做的事情
(b) 怀疑已经发表的文章是重复的发表



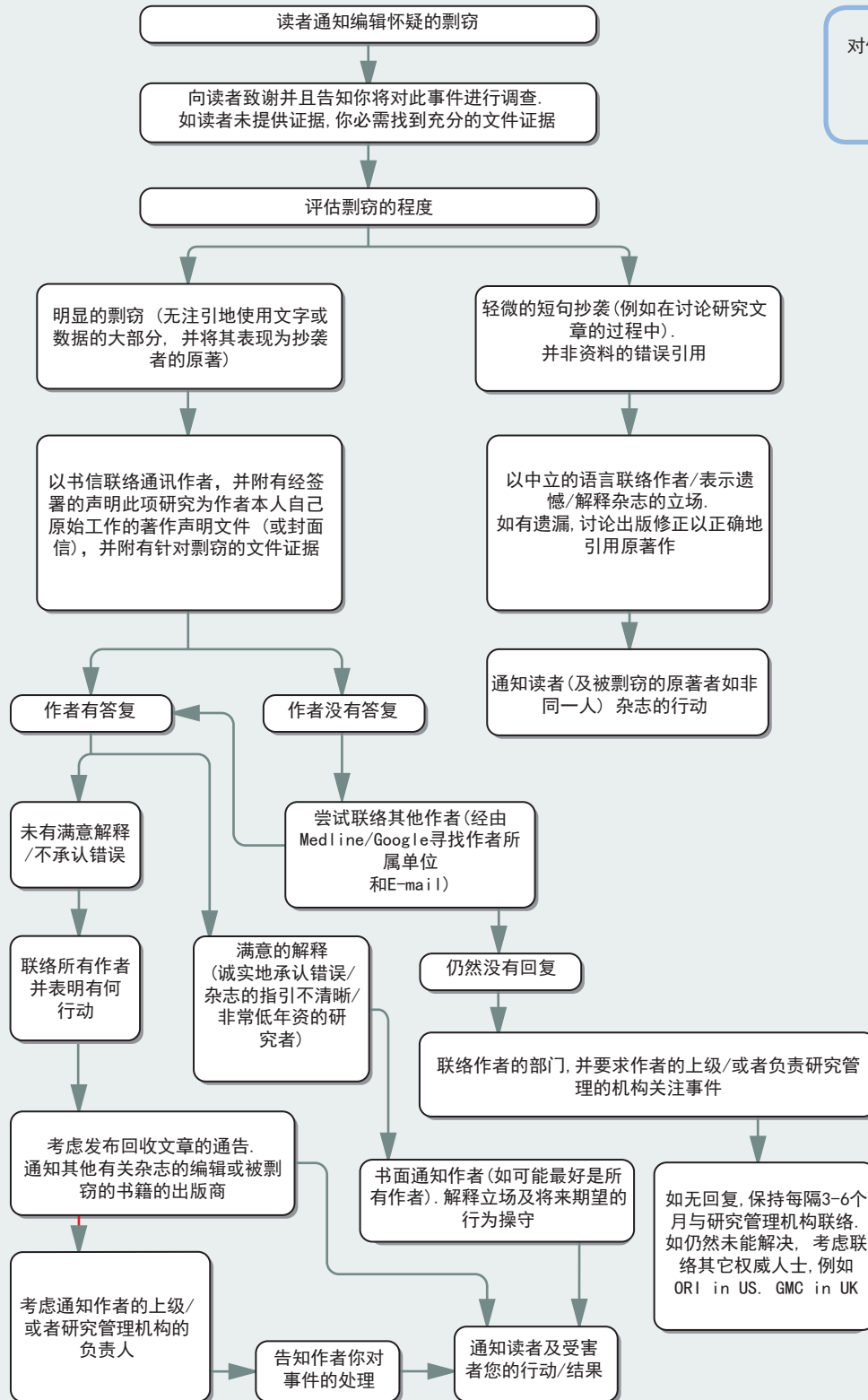
注意:
在对作者的指引中应陈述杂志对抄袭文章发表的政策. 要求作者签署有关的声明或者在有关的选择项目表达同意有关政策, 这将有助于随后的调查工作.

注意:
ICMJE建议翻译版本虽然许可, 但必须参考原文. 编辑在此况可以考虑出版一份修正(即到原文的连接), 而不作出对该重复文章的收回/通知

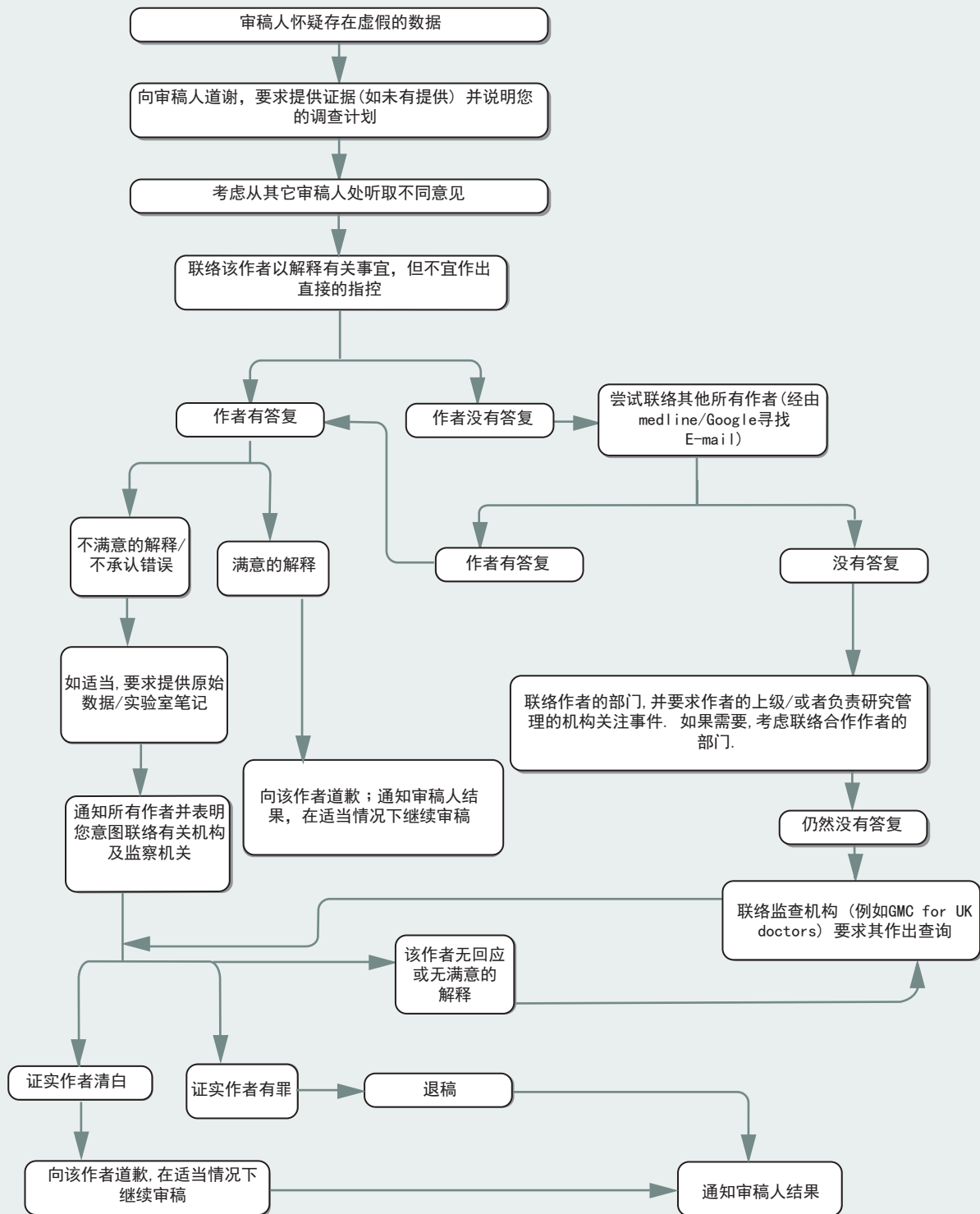
如发现剽窃的情况应怎样做
(a) 在呈交的手稿里怀疑剽窃



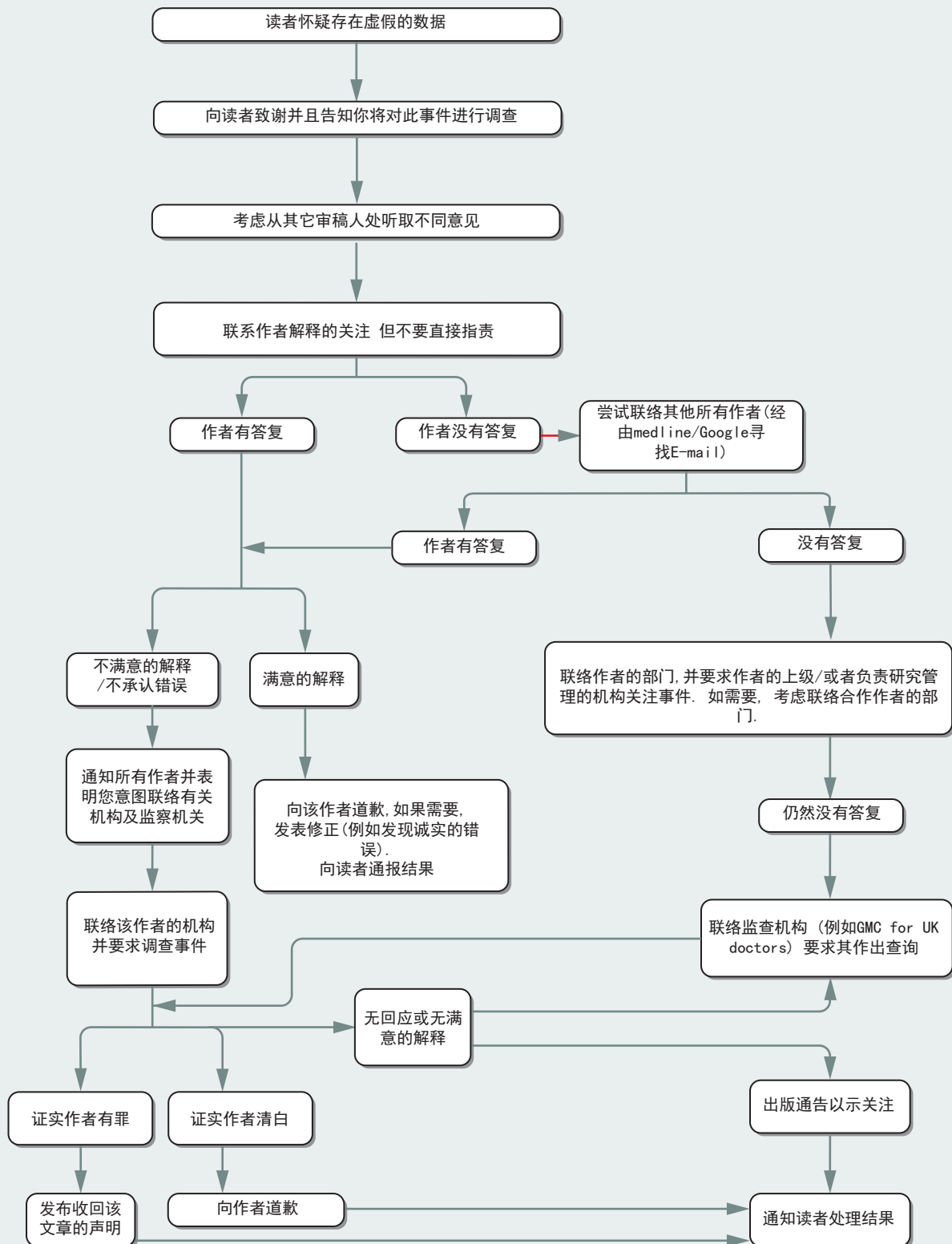
如发现剽窃的情况应怎样做
(b) 在出版的文章里怀疑剽窃



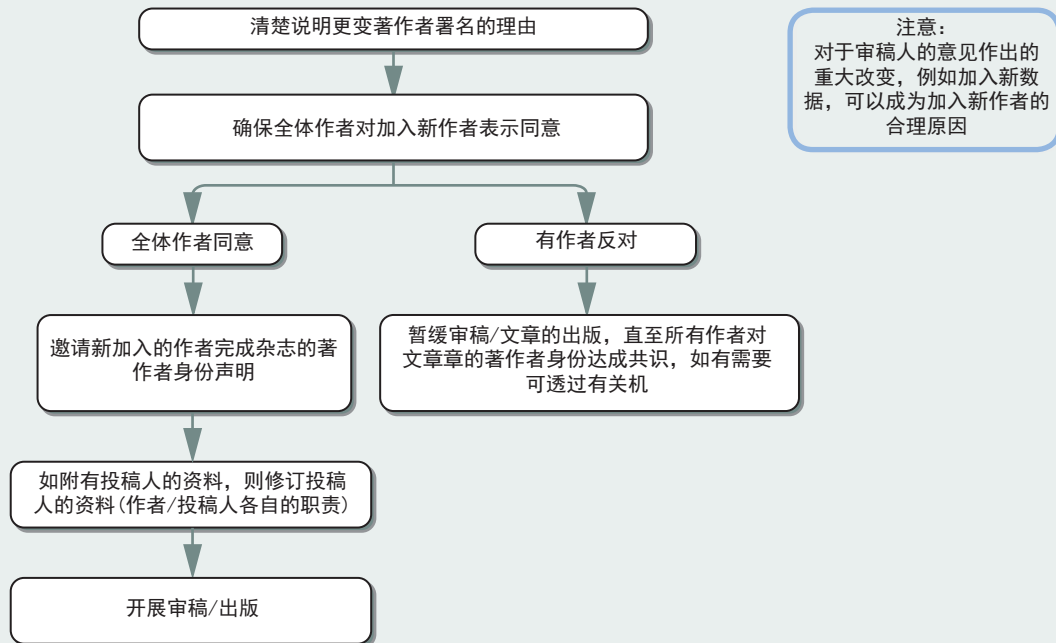
如发现有虚假数据的情况应怎样做
(a) 在递交的手稿里怀疑有虚假数据



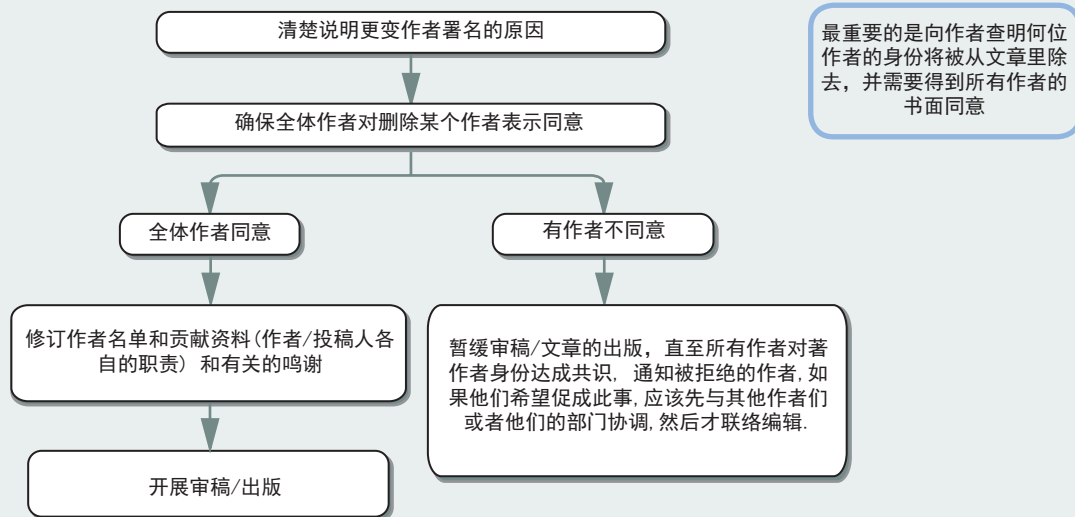
如发现有虚假数据的情况应怎样做
(b) 在已经出版的文章里怀疑有虚假数据



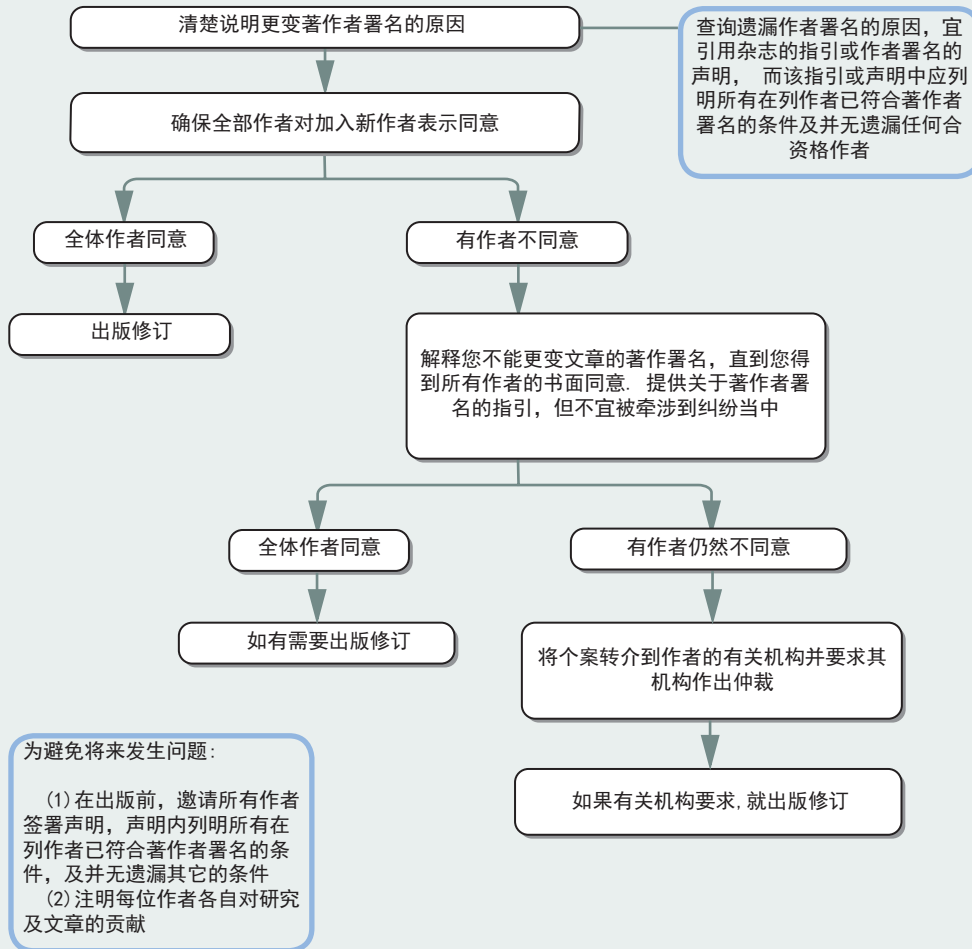
变更著作者署名
(a) 通讯作者要求在出版前加入新的作者



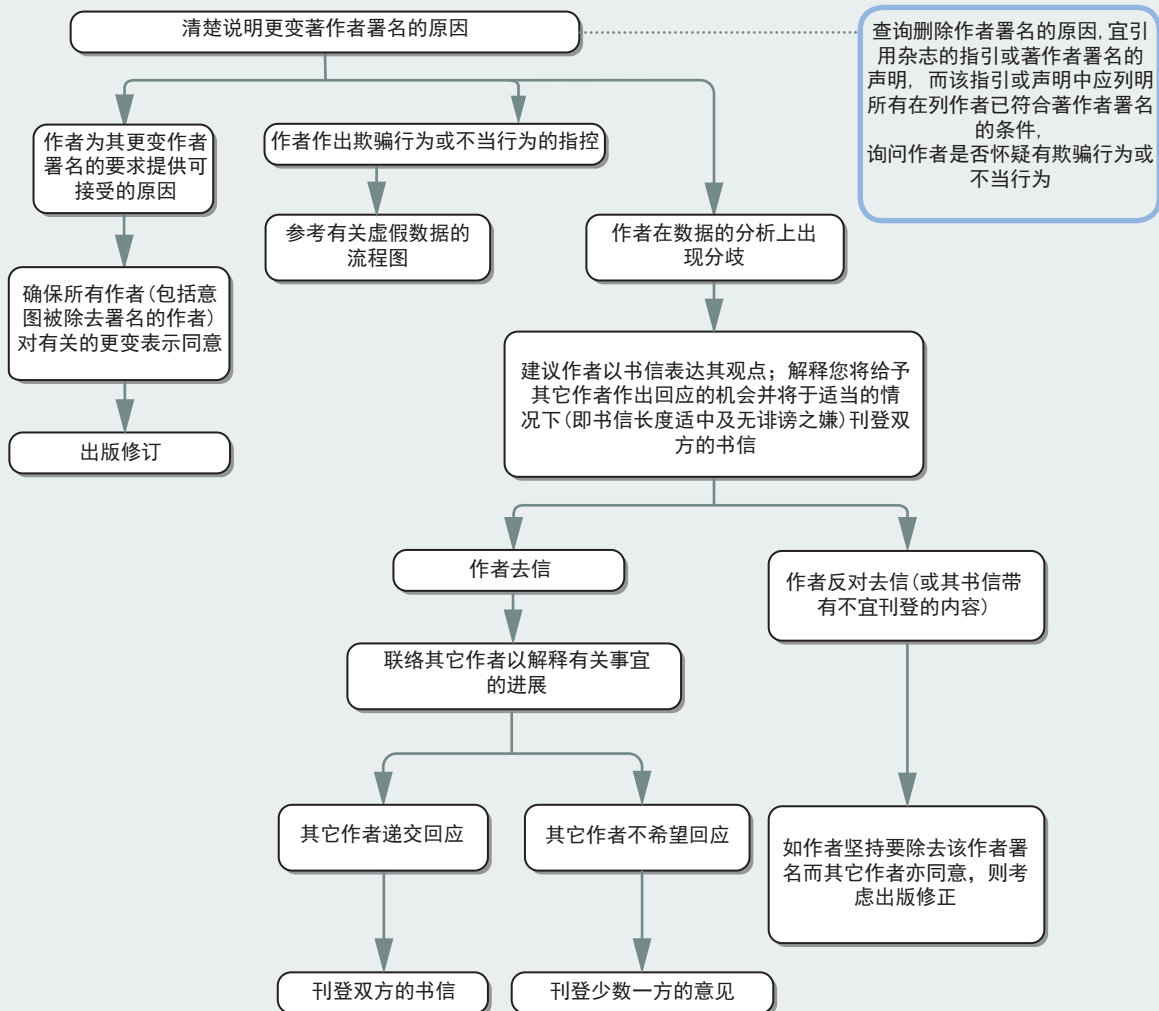
变更著作者署名
(b) 通讯作者要求在出版前删除某个作者



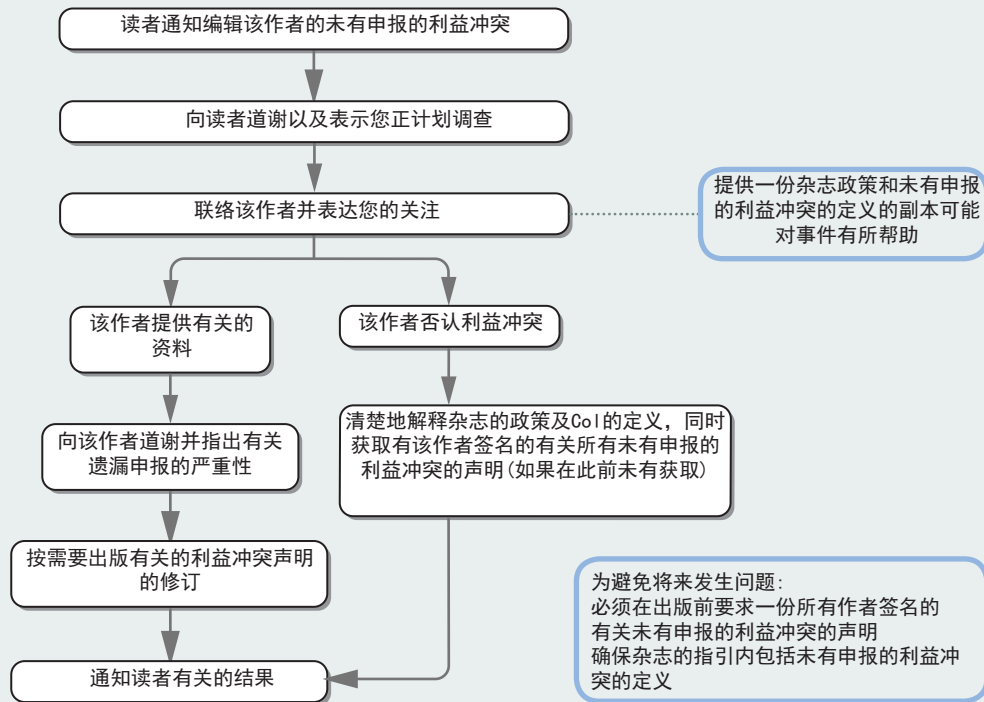
变更著作者署名
(c) 要求在出版后加入新的作者



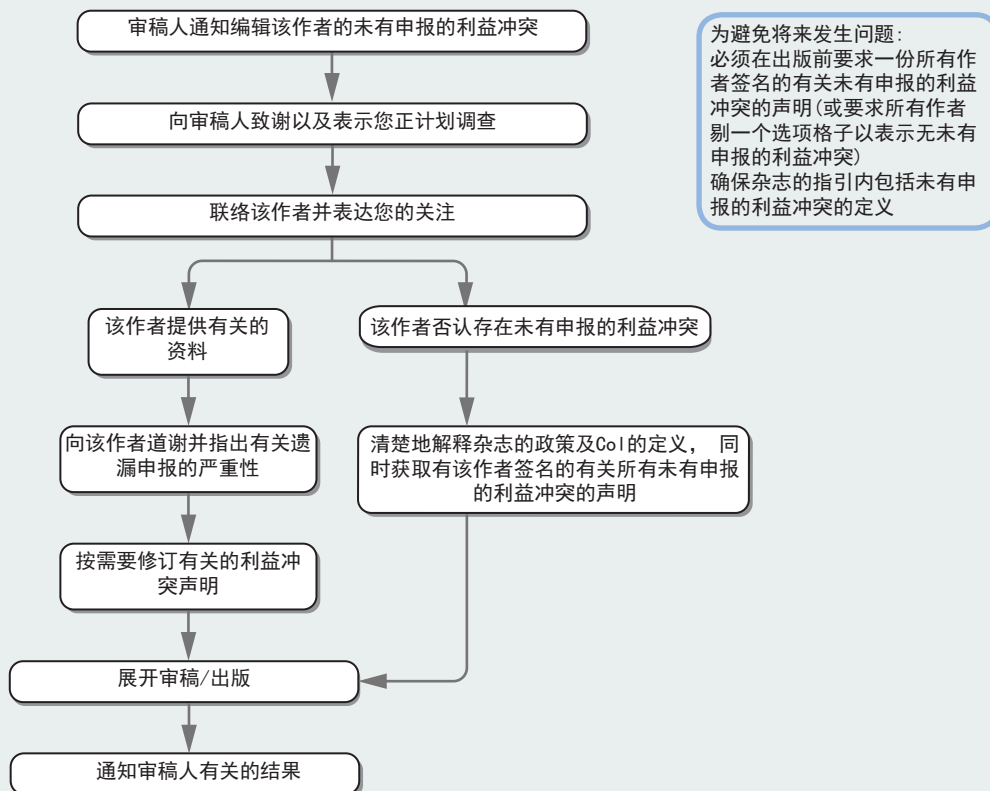
变更著作者署名
(d) 要求在出版后删除某个作者



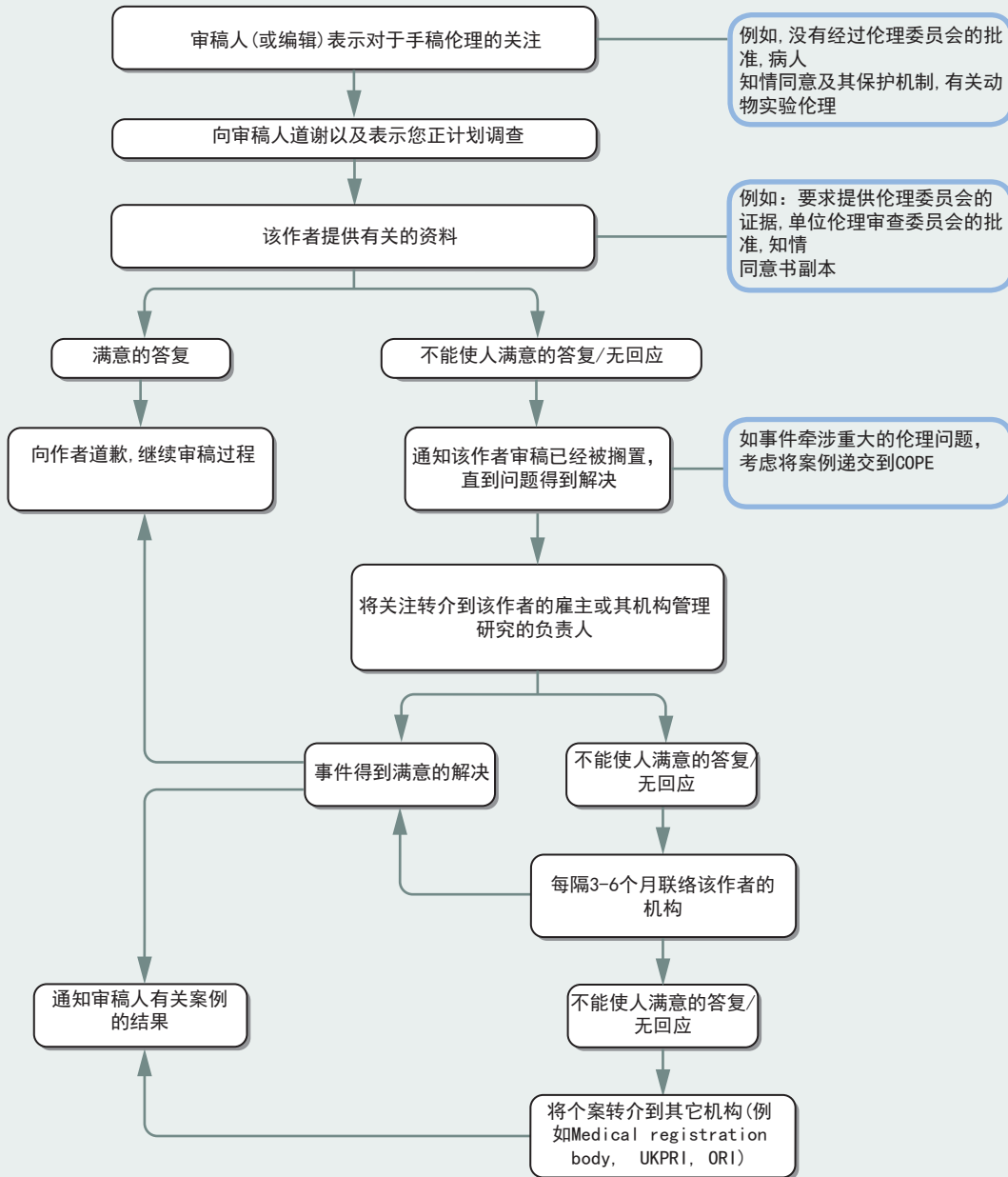
当读者怀疑在发表的文章里存在未有申报的利益冲突 (CoI) 应该怎样做



当审稿人怀疑在递交的手稿里存在未有申报的利益冲突(CoI) 应该怎样做



如果怀疑在递交的手稿里出现了在伦理问题应该怎样做



COPE如何处理对编辑的投诉

